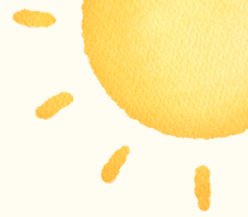


# Mischkultur: gute und schlechten Pflanznachbarn



Pflanze	Gute Nachbarn	Schlechte Nachbarn
Buschbohnen	Kartoffeln, Gurken, Kohlrabi, Sellerie, Tomaten, Erdbeeren, Rote Bete, Bohnenkraut, Pflücksalat, Kohlarten, Kopfsalat	Fenchel, Erbsen, Lauch, Knoblauch, Zwiebeln
Endivien	Kohlarten, Fenchel, Lauch, Stangenbohnen	-
Erbsen	Möhren, Dill, Gurken, Mais, Radieschen, Kohlrabi, Fenchel, Zucchini, Kopfsalat, Kohlarten	Kartoffeln, Bohnen, Knoblauch, Lauch, Tomaten, Zwiebeln
Erdbeeren	Schnittlauch, Knoblauch, Spinat, Buschbohnen, Lauch, Zwiebeln, Borretsch, Kopfsalat, Radieschen	Kohlarten
Fenchel	Chicorée, Radicchio, Zuckerhut, Feldsalat, Gurken, Salbei, Endivien, Pflücksalat, Kopfsalat, Erbsen	Dill, Bohnen, Kümmel, Tomaten
Gurken	Bohnen, Kohl, Mais, Koriander, Sellerie, Dill, Fenchel, Lauch, Rote Bete, Zwiebeln, Erbsen, Kümmel, Kopfsalat	Radieschen, Tomaten
Kartoffeln	Meerrettich, Kamille, Mais, Dicke Bohnen, Kapuzinerkresse, Tagetes, Pfefferminze, Kohlarten, Spinat, Kümmel, Kohlrabi	Kürbis, Tomaten, Erbsen, Sellerie, Sonnenblumen, Rote Bete
Knoblauch	Erdbeeren, Obstbäume, Tomaten, Gurken, Himbeeren, Lilien, Möhren, Rosen, Tulpen, Rote Bete	Erbsen, Kohlarten, Stangenbohnen
Kohlarten	Kamille, Lauch, Pfefferminze, Sellerie, Bohnen, Dill, Mangold, Kartoffeln, Spinat, Koriander, Erbsen, Pflücksalat, Kümmel, Endivien, Kopfsalat, Rote Bete, Tomaten	Erdbeeren, Knoblauch, Senf, Zwiebeln
Kohlrabi	Bohnen, Kartoffeln, Erbsen	



Pflanze	Gute Nachbarn	Schlechte Nachbarn
Kopfsalat	Fenchel, Mais, Tomaten, Möhren, Gurken, Bohnen, Erdbeeren, Dill, Kresse, Kohlarten, Lauch, Pfefferminze, Radieschen, Zwiebeln, Spargel, Kohlrabi, Schwarzwurzeln, Kerbel, Rote Bete, Erbsen, Zichoriensalate	Petersilie, Sellerie
Lauch	Erdbeeren, Sellerie, Tomaten, Möhren, Kohlrabi, Schwarzwurzeln, Endivien, Kohlarten, Kamille, Kopfsalat	Bohnen, Erbsen, Rote Bete
Mais	Kartoffeln, Bohnen, Gurken, Kürbis, Kopfsalat, Melonen	–
Mangold	Kohlarten, Möhren, Buschbohnen, Rettich, Radieschen	–
Meerrettich	Kartoffeln, Obstbäume	–
Möhren	Lauch, Zwiebeln, Dill, Salbei, Rosmarin, Schnittsalat, Schnittlauch, Schwarzwurzeln, Rettich, Mangold, Erbsen, Knoblauch, Radieschen, Tomaten, Zichoriensalate	–
Pflücksalat / Schnittsalat	Fenchel, Rettich, Spargel, Kohlarten, Radieschen, Rote Bete, Dill, Schwarzwurzeln, Tomaten	–
Radieschen / Rettich	Bohnen, Radieschen, Kohlrabi, Erbsen, Mangold, Kopfsalat, Kresse, Tomaten, Spinat, Möhren, Kapuzinerkresse, Kohlarten	Gurken
Rote Bete	Gurken, Kohlrabi, Buschbohnen, Dill, Zwiebeln, Knoblauch, Kohlarten, Kümmel, Pflücksalat, Koriander, Zucchini	Kartoffeln, Mais, Lauch, Spinat
Schwarzwurzeln	Kohlrabi, Lauch, Kopfsalat	Pflücksalat
Sellerie	Buschbohnen, Gurken, Kamille, Lauch, Tomaten, Kohlarten	Kartoffeln, Kopfsalat, Mais



Pflanze	Gute Nachbarn	Schlechte Nachbarn
Sonnenblumen	Gurken	Kartoffeln
Spargel	Tomaten, Pflücksalat, Gurken, Petersilie, Kopfsalat	Knoblauch, Zwiebeln
Spinat	Sellerie, Erdbeeren, Stangenbohnen, Radieschen, Tomaten, Rettich, Kartoffeln, Kohlarten	-
Tomaten	Basilikum, Knoblauch, Mais, Möhren, Buschbohnen, Kohlrabi, Kapuzinerkresse, Lauch, Sellerie, Petersilie, Pflücksalat, Radieschen, Rettich, Rote Bete, Spinat, Kohlarten, Zichoriensalate, Kopfsalat	Kartoffeln, Erbsen, Fenchel
Zichoriensalate	Tomaten, Fenchel, Stangenbohnen, Möhren, Kopfsalat	-
Zucchini	Kapuzinerkresse, Mais, Zwiebeln, Rote Bete, Stangenbohnen	-
Zwiebeln	Dill, Kamille, Bohnenkraut, Erdbeeren, Gurken, Schwarzwurzeln, Möhren, Rote Bete, Zichoriensalate, Kopfsalat	Bohnen, Erbsen, Kohlarten

